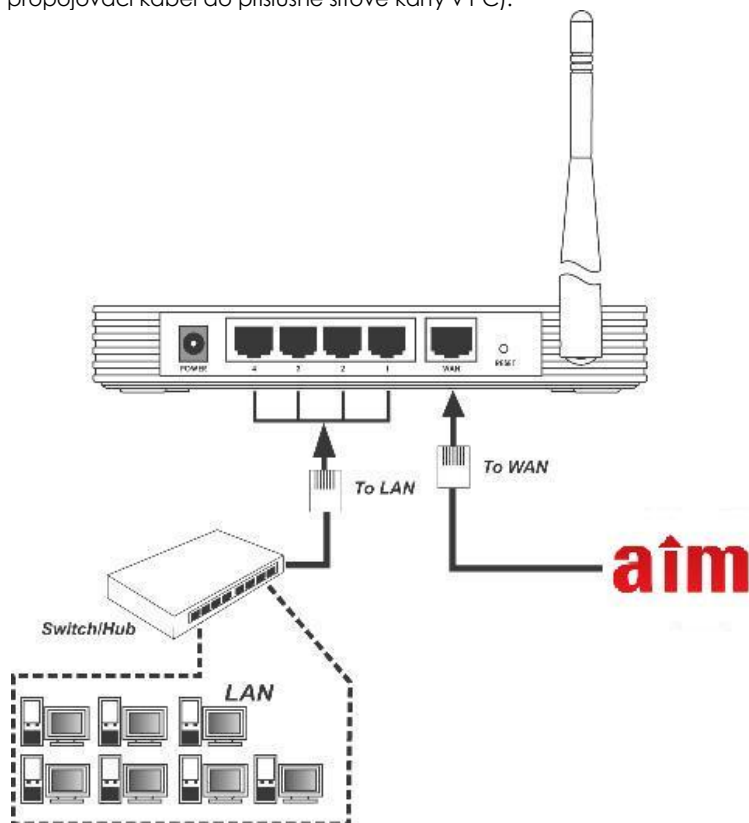
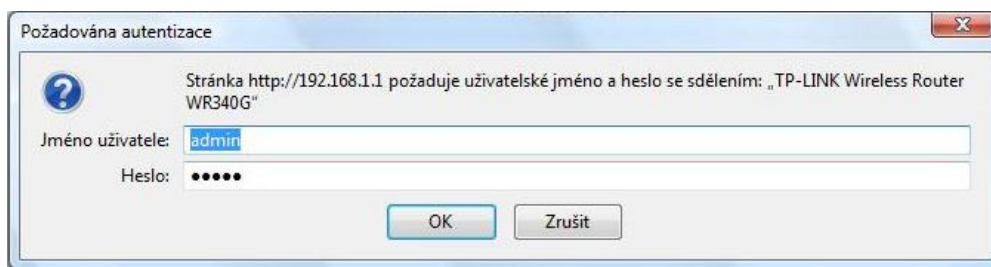


## Konfigurace routeru TP-LINK 340G/340GD

- 1) Router sestavíme podle manuálu v sadě a propojíme s PC (zapojíme do elektriny a z portu LAN 1-4 vedeme propojovací kabel do příslušné síťové karty v PC).



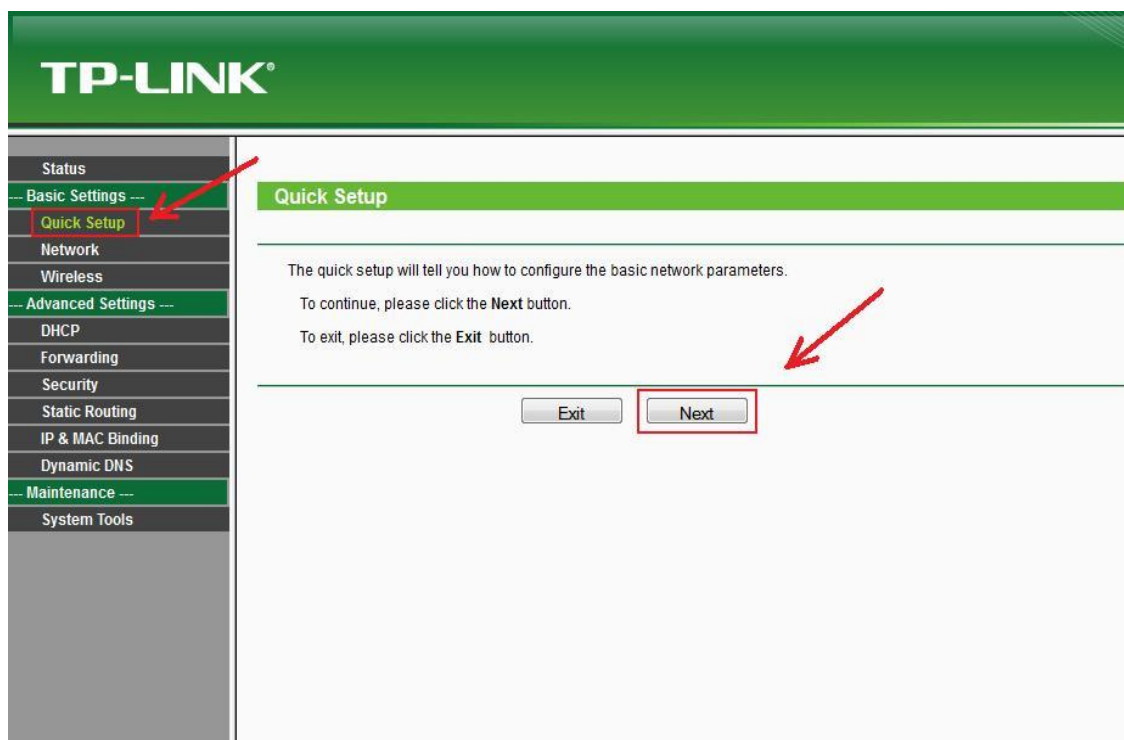
- 2) Na PC, na němž budeme router nastavovat, musíme mít v Protokolu sítě internet TCP/IP (v4) => Vlastnosti => volbu Získat adresu IP ze serveru DHCP automaticky a získat adresu serveru DNS automaticky.
- 3) Do **adresního řádku** vašeho webového prohlížeče napíšeme **<http://192.168.1.1>** a potvrdíme, router vás vyzve k zadání přihlašovacích údajů. **uživ. jméno: admin/ heslo: admin** (obr.1)



Obr.1

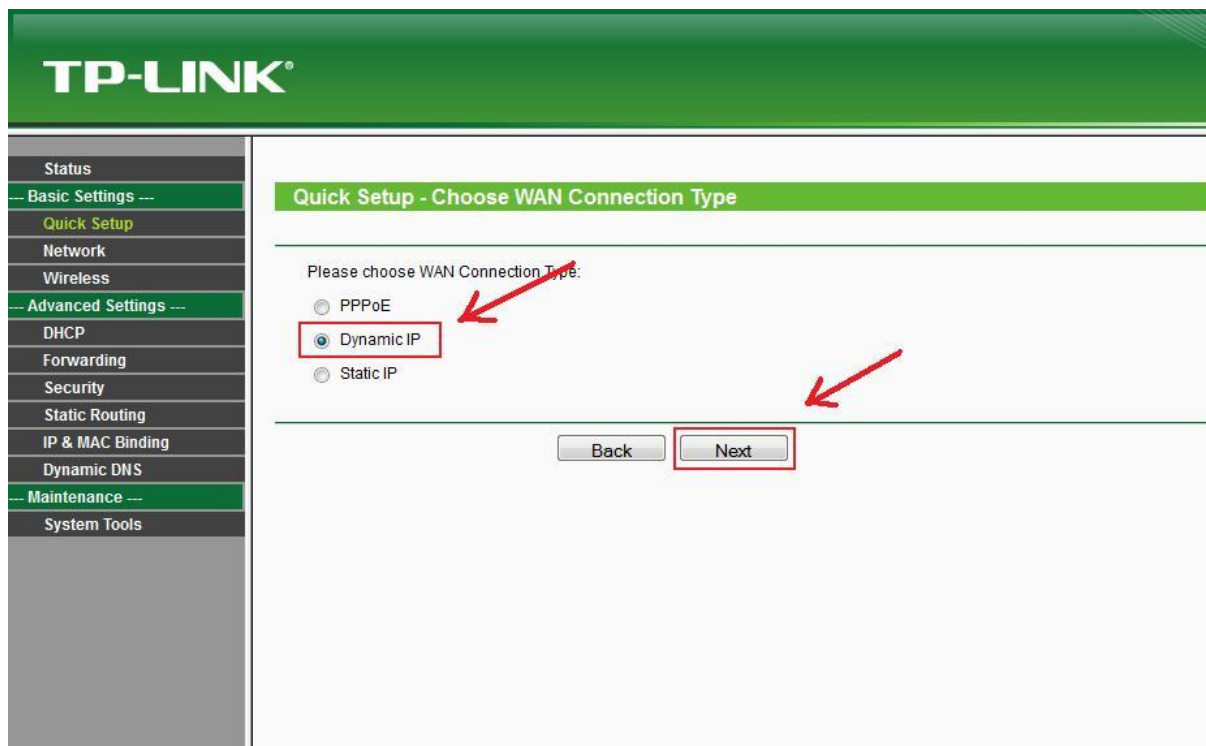
- 4) Pokud máte v úmyslu pouze zjišťovat zapomenuté heslo k vaší WIFI síti? Přejděte až na krok 11.

- 5) Pro nastavení parametrů sítě zvolíme v nabídce položku **Quick Setup** a klikneme na tlačítko **Next**. (obr.2)



Obr.2

- 6) Další krok je zvolit správný typ připojení. Zvolte položku **Dynamic IP** a klikněte na tlačítko **Next**. (obr.3)



Obr.3

- 7) Poté vás **Quick Setup** zavede do nastavení **Bezdrátové sítě (WIFI)**. V řádku **SSID** si nastavíte název sítě, který vám bude vyhovovat (bez diakritiky). V dalším řádku **Region** je potřeba zvolit **Czech Republic** a vše potvrdit kliknutím na tlačítko **Next**. (obr.4)

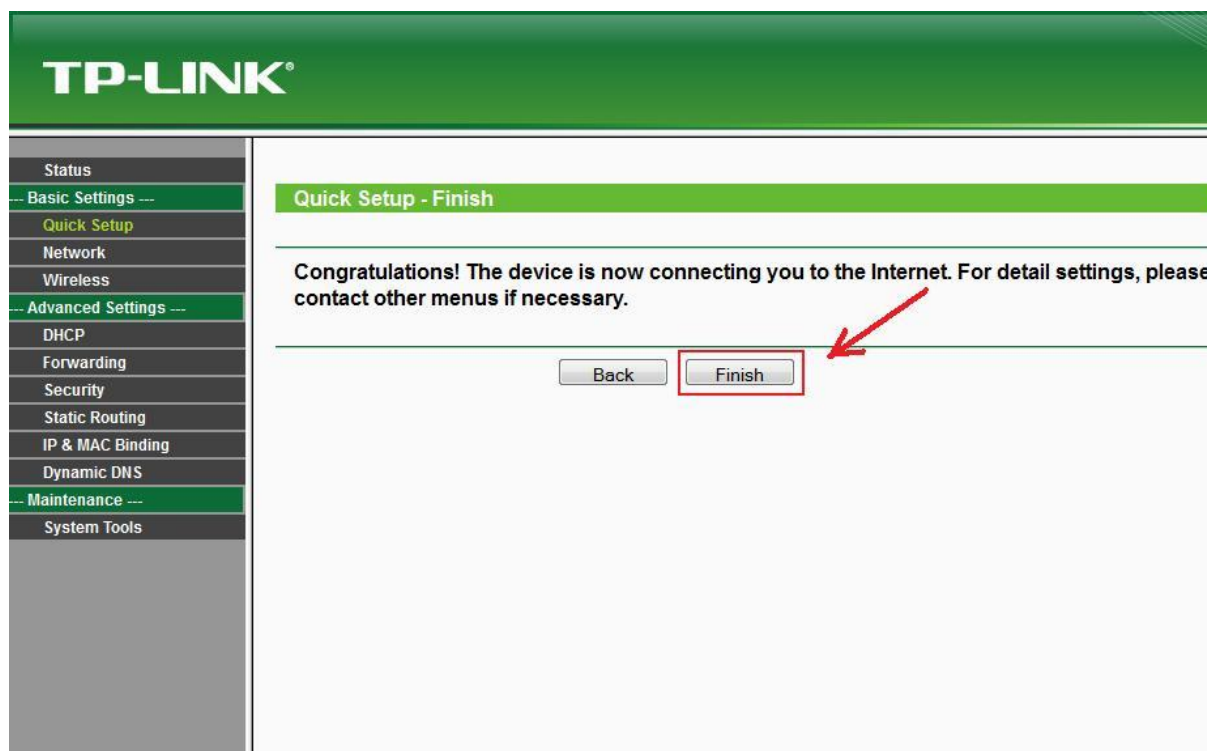
The screenshot displays the TP-LINK web interface for 'Quick Setup - Wireless'. On the left is a navigation menu with categories like Status, Basic Settings, Advanced Settings, and Maintenance. The main content area is titled 'Quick Setup - Wireless' and contains the following configuration options:

- Wireless Radio: Enable
- SSID: WIFI\_NOVAKOVI
- Region: Czech Republic
- Channel: Automatic
- Mode: 54Mbps (802.11g)

At the bottom of the configuration area are two buttons: 'Back' and 'Next'. Red arrows in the image point to the SSID text box, the Region dropdown menu, and the 'Next' button.

Obr.4

- 8) Pokud máte vše úspěšně nastaveno, potvrďte kliknutím na tlačítko **Finish**. (obr.5)



Obr.5

- 9) Potom co potvrdíte vaší konfiguraci se zařízení automaticky **restartuje**. Po restartu vás router zavede na úvodní stránku.
  
- 10) **Bezdrátová síť** je nyní **otevřená** tzn. že se do vaší sítě může připojit **kdokoliv** kdo bude v dosahu. Takže **musíme nastavit zabezpečení**. Zvolte v nabídce položku **Wireless** a ta vás přesměruje do nastavení **Bezdrátové sítě**. (obr.6)

The screenshot displays the TP-LINK web interface for wireless settings. The left sidebar contains a navigation menu with categories like Basic Settings, Network, Advanced Settings, and Maintenance. The 'Wireless' option is highlighted. The main content area is titled 'Wireless Settings' and includes fields for SSID (WIFI\_NOVAKOVI), Region (Czech Republic), Channel (Automatic), and Mode (54Mbps (802.11g)). There are checkboxes for 'Enable Wireless Router Radio', 'Enable SSID Broadcast', and 'Enable Bridges'. The security section includes a checked 'Enable Wireless Security' checkbox, a 'Security Type' dropdown set to 'WPA-PSK/WPA2-PSK', 'Security Option' and 'Encryption' dropdowns set to 'Automatic', and a 'PSK Passphrase' input field. A 'Group Key Update Period' is set to 86400 seconds. A 'Save' button is at the bottom.

Obr.6

- 11) Ve spodní části **musíte zaškrtnout** políčko **Enable Wireless Security**. V řádku **Security Type** zvolte položku **WPA-PSK/WPA2-PSK**. A nakonec si nastavíte **vlastní heslo**, to napíšete do kolonky **PSK Passphrase**. Heslo musí mít min. 8 znaků, mělo by obsahovat velká i malá písmena, číslice a znaky jako jsou např. +-\/\(\{\}\[\]?'@'\$\_><.