

Nastavení telefonu Siemens Gigaset A510IP

V síti AIM Networks

Nalezení přístroje

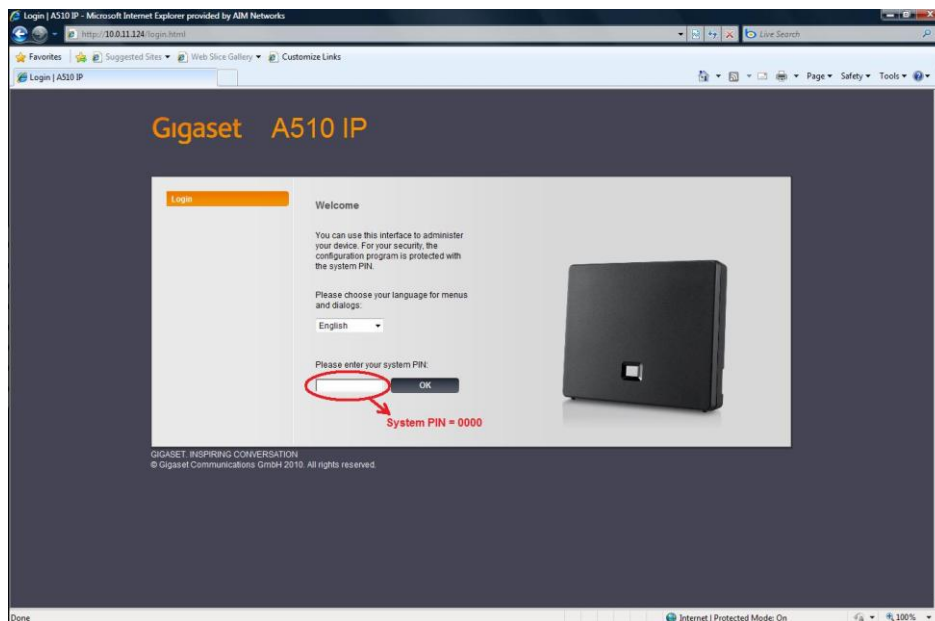
Pro nalezení vašeho přístroje použijte následující URL:

<http://www.gigaset-config.com/>

Ukáže se vám seznam přístrojů v lokální síti – klepnutím vyberte váš konkrétní přístroj

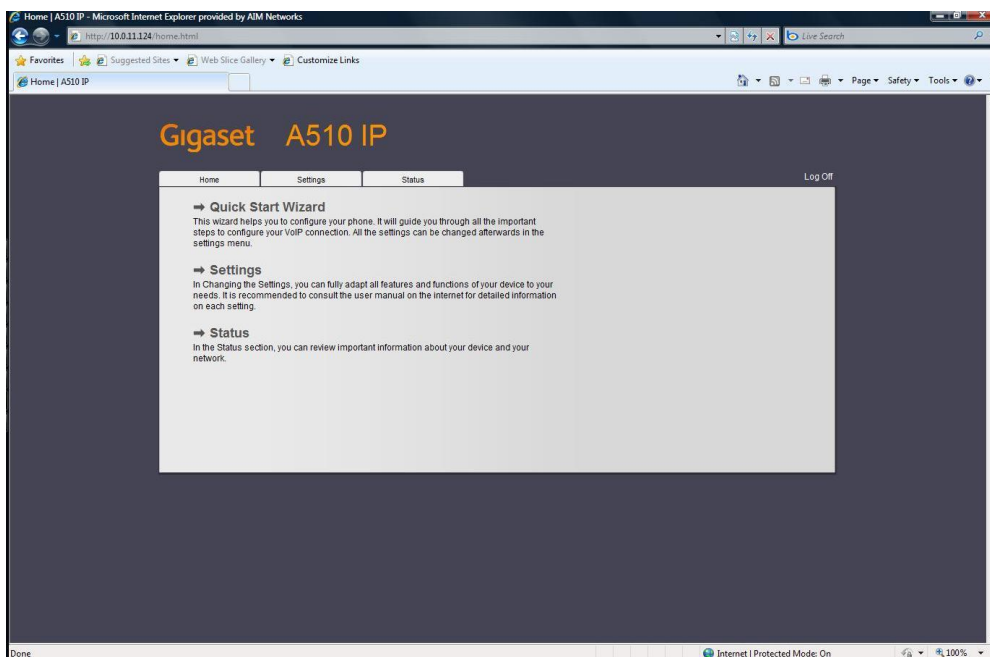
Přihlášení do přístroje

Na uvítací obrazovce zadejte **System PIN** (System PIN= **0000**) a klepnutím na tlačítko **OK** pokračujte dál

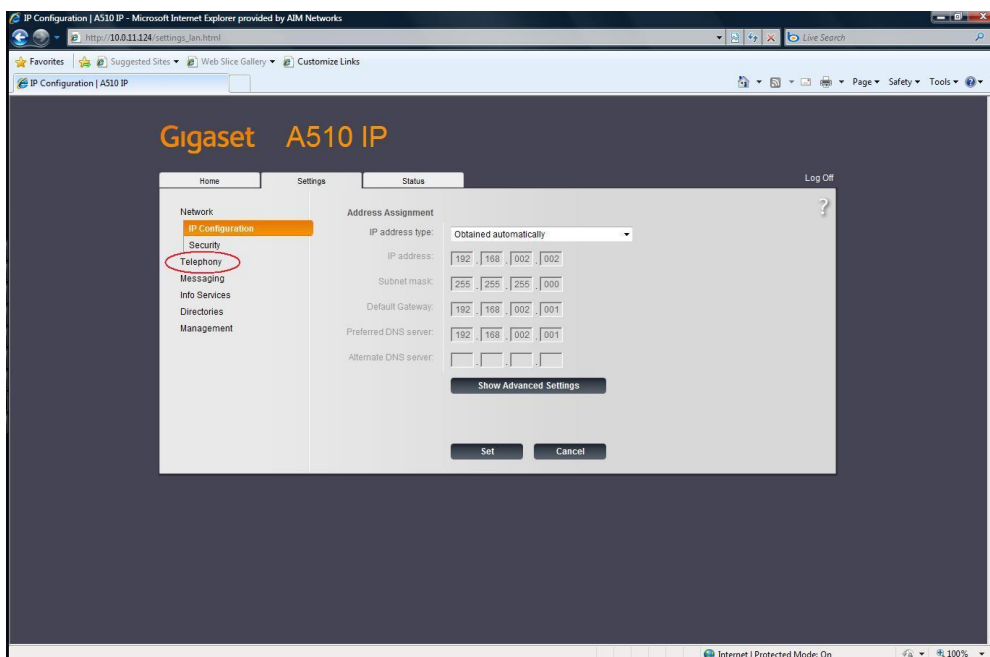


Poté následuje bezpečnostní upozornění, to můžete ignorovat a pokračovat klepnutím na **OK**.

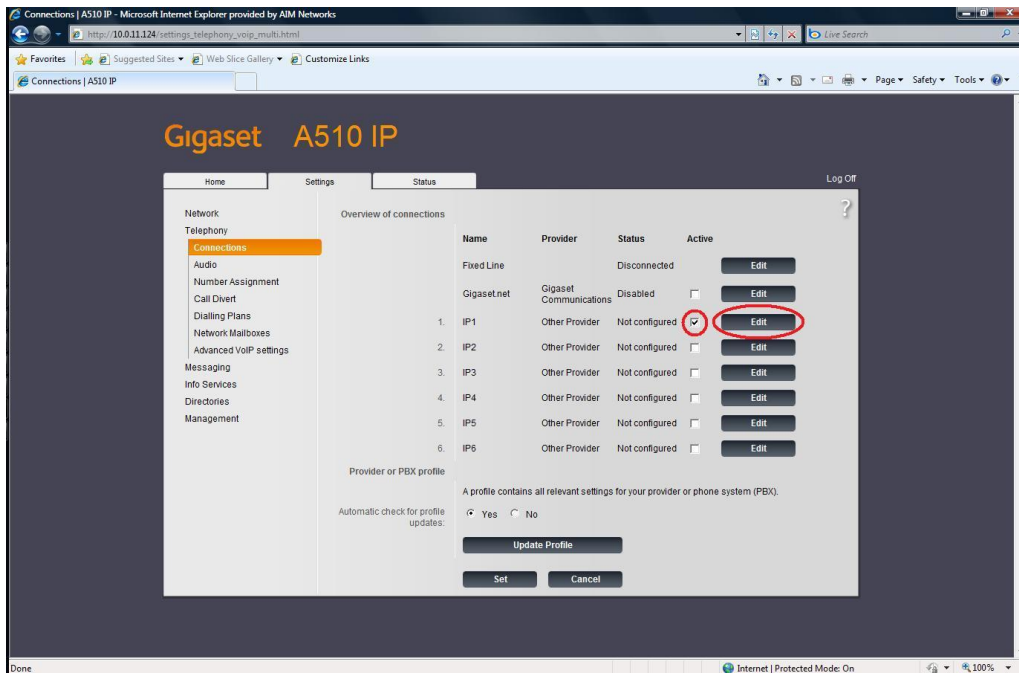
V dalším kroku zvolte záložku **Settings**.



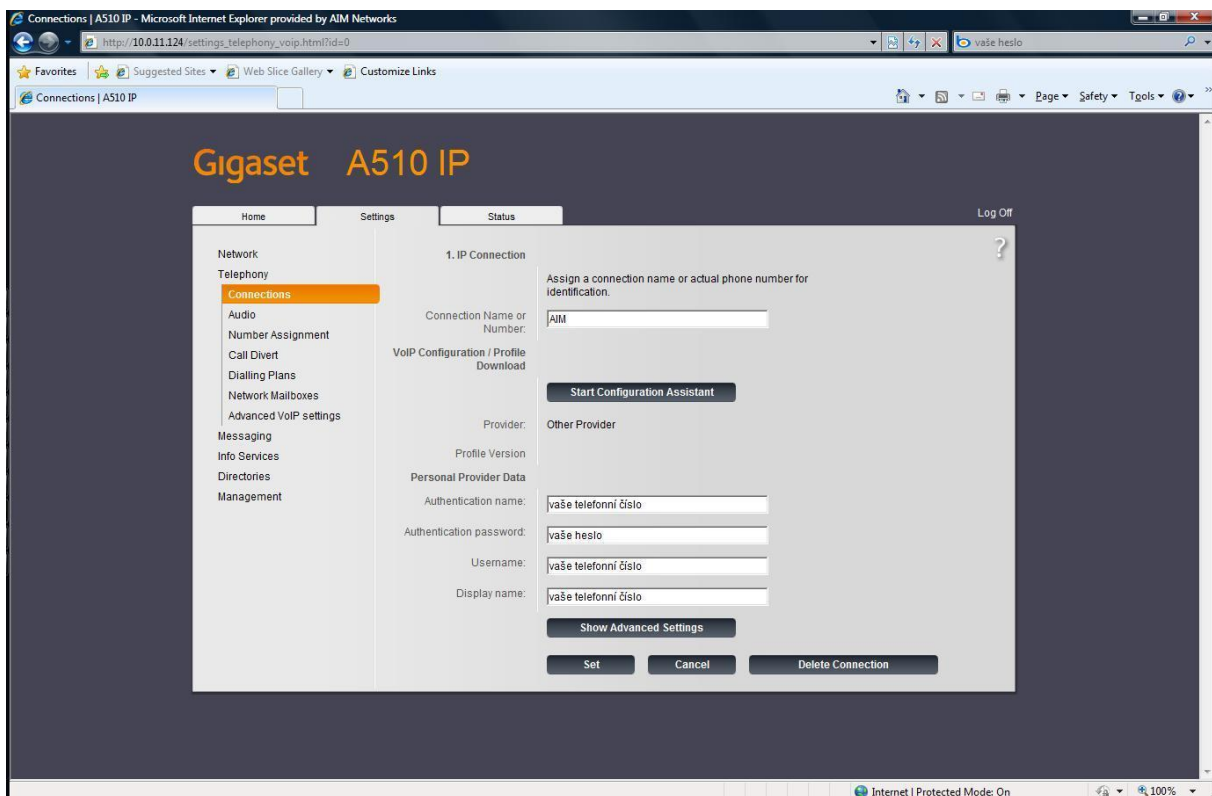
V sekci Settings zvolte položku **Telephony**.



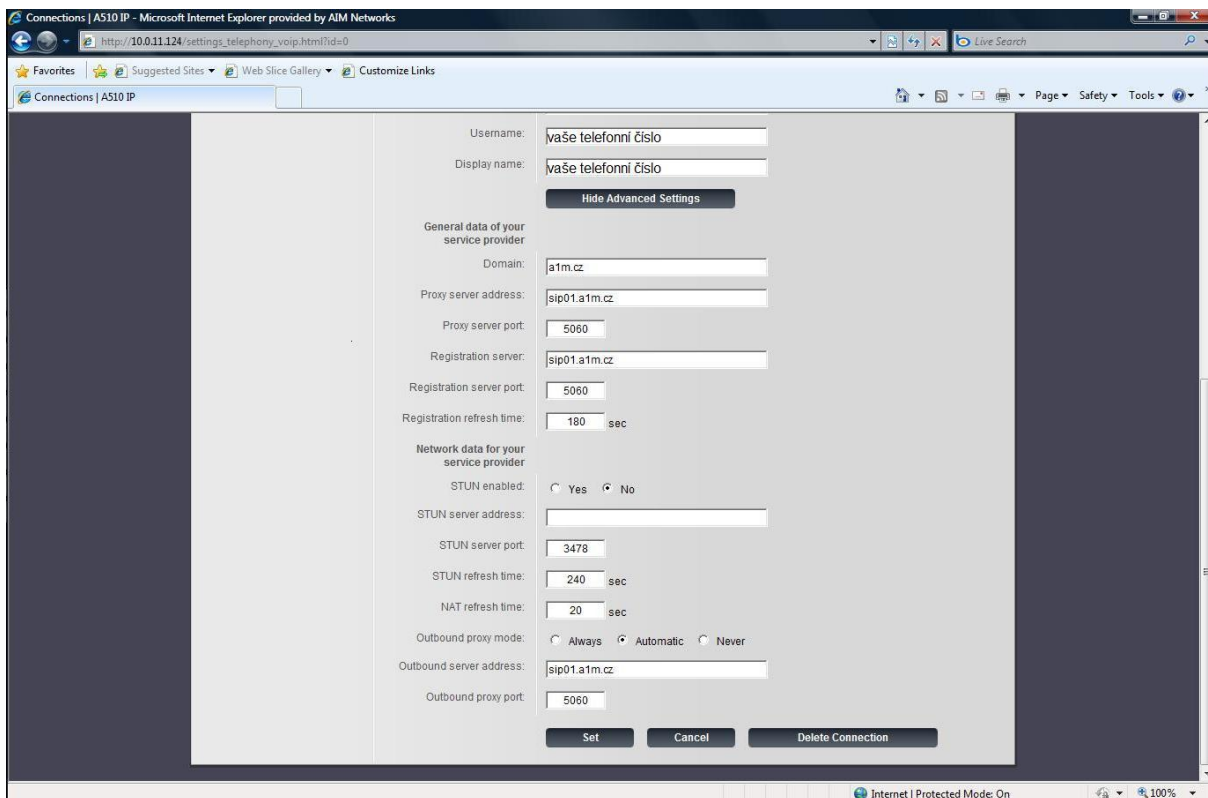
V sekci **Telephony** → **Connections** zaktivujte linku **IP1** zaškrtnutím políčka **Active** a poté klepněte na tlačítko **Edit**.



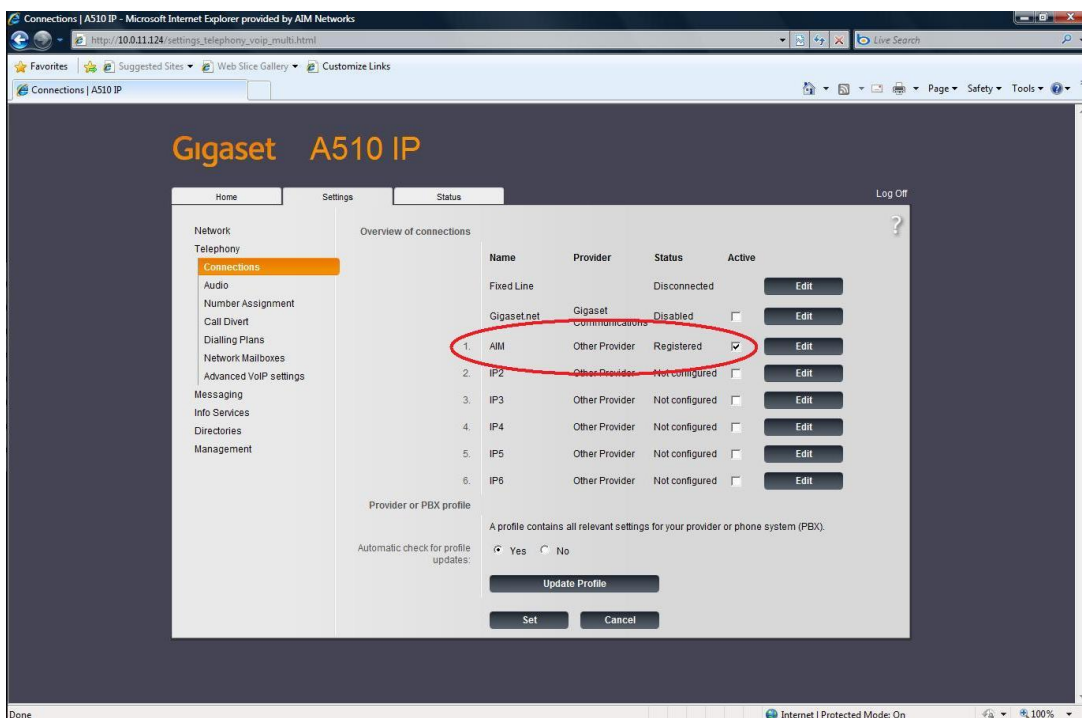
Nastavte linku podle následujícího obrázku



Pokračujte klepnutím na tlačítko **Show Advanced Settings**, upravte podle následujícího obrázku a klepněte na tlačítko **Set**



Pokud je vše nastaveno správně, tak by Status linky AIM měl být **Registered** viz. obrázek níže



Jako poslední krok je volba linky pro odchozí hovory. Klepněte na položku **Telephony** → **Number Assignment** a nastavte podle následujícího obrázku a potvrďte klepnutím na tlačítko **Set**.

