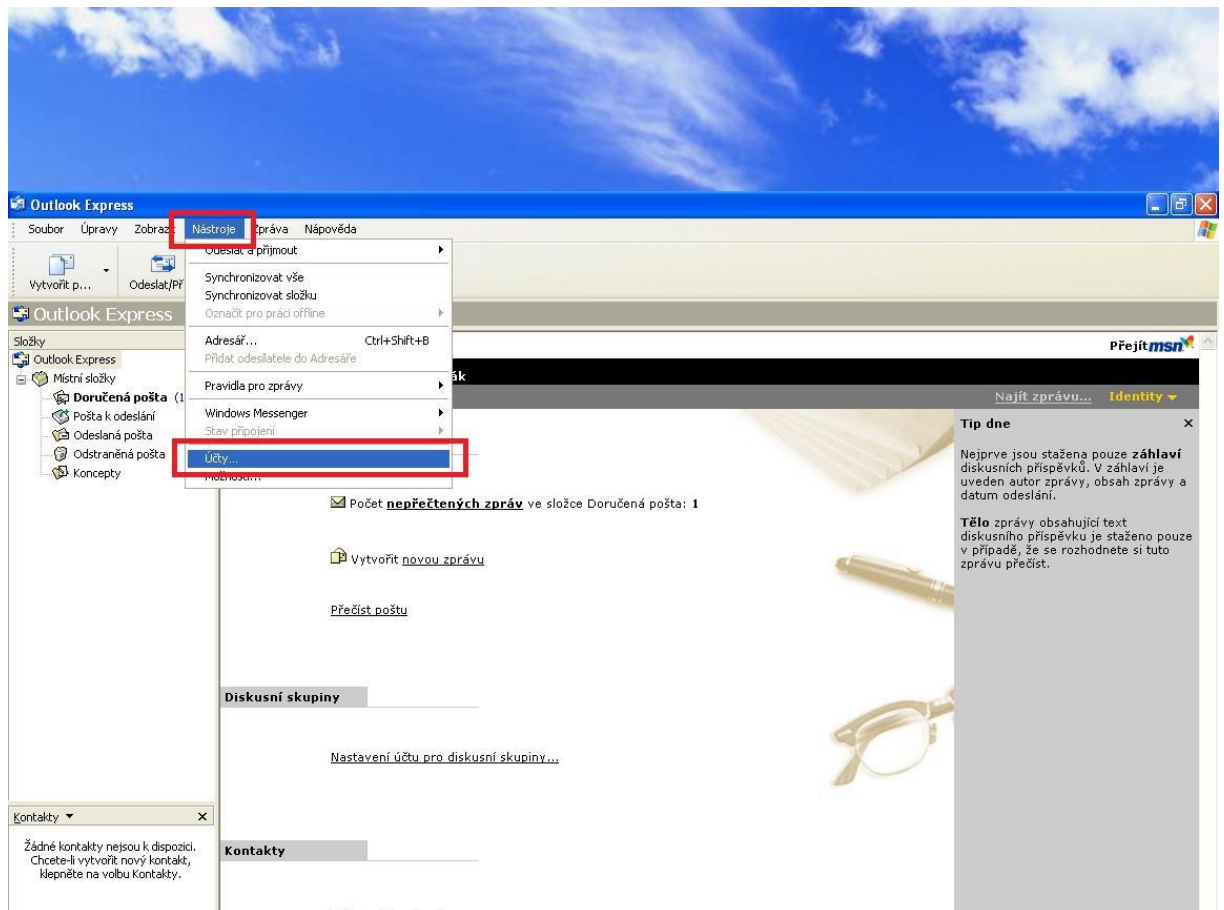
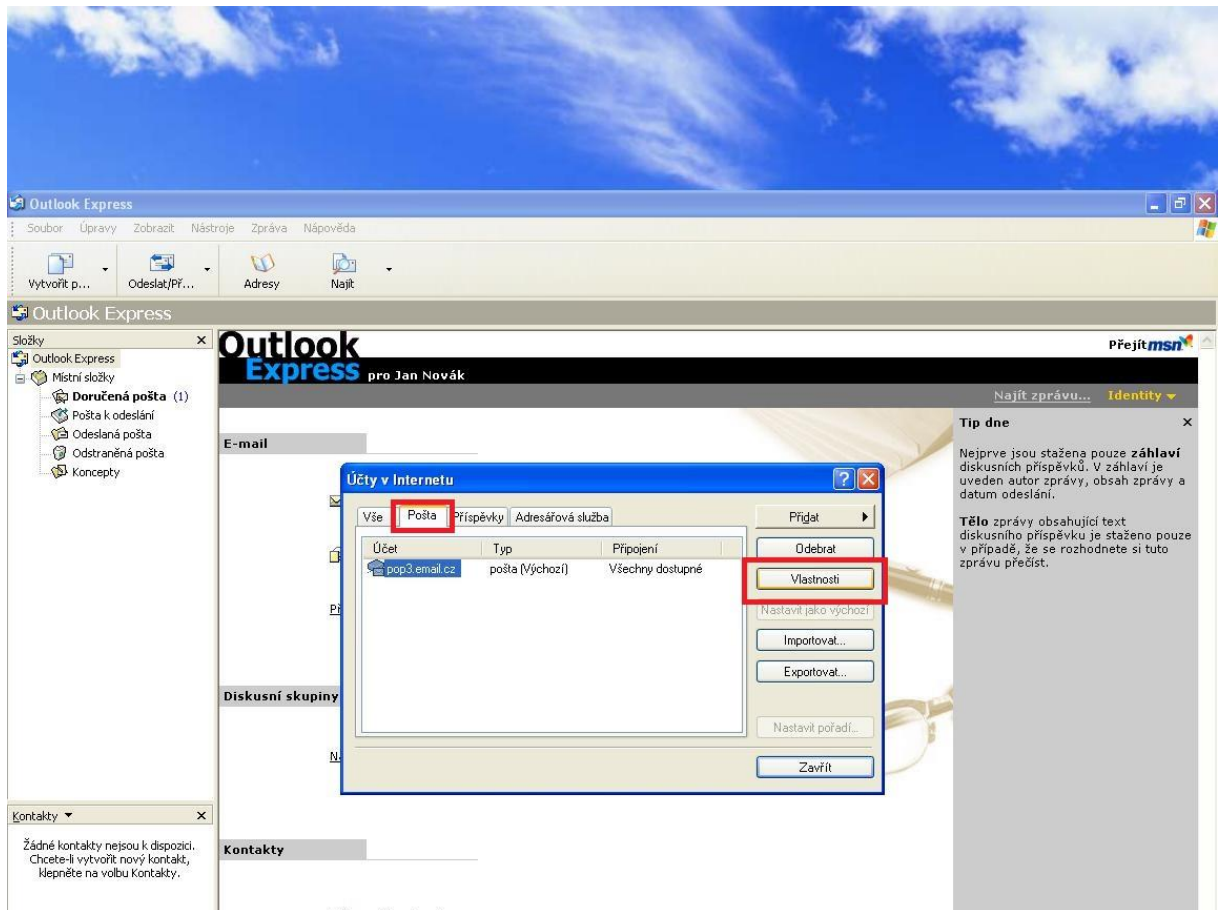


NASTAVENÍ SMTP V OUTLOOK EXPRESS

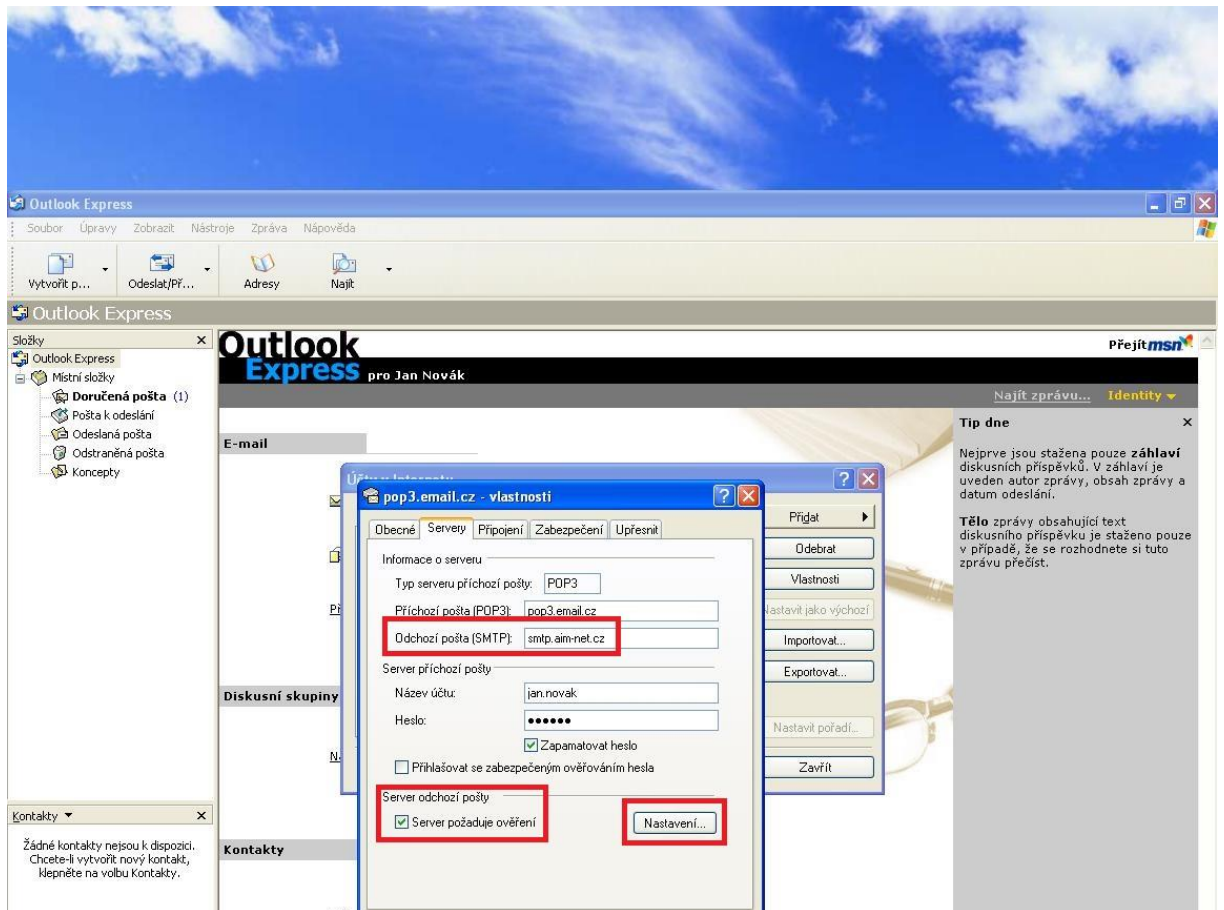
- Otevřete Outlook Express
- V horním menu vyberte **Nástroje => Účty**



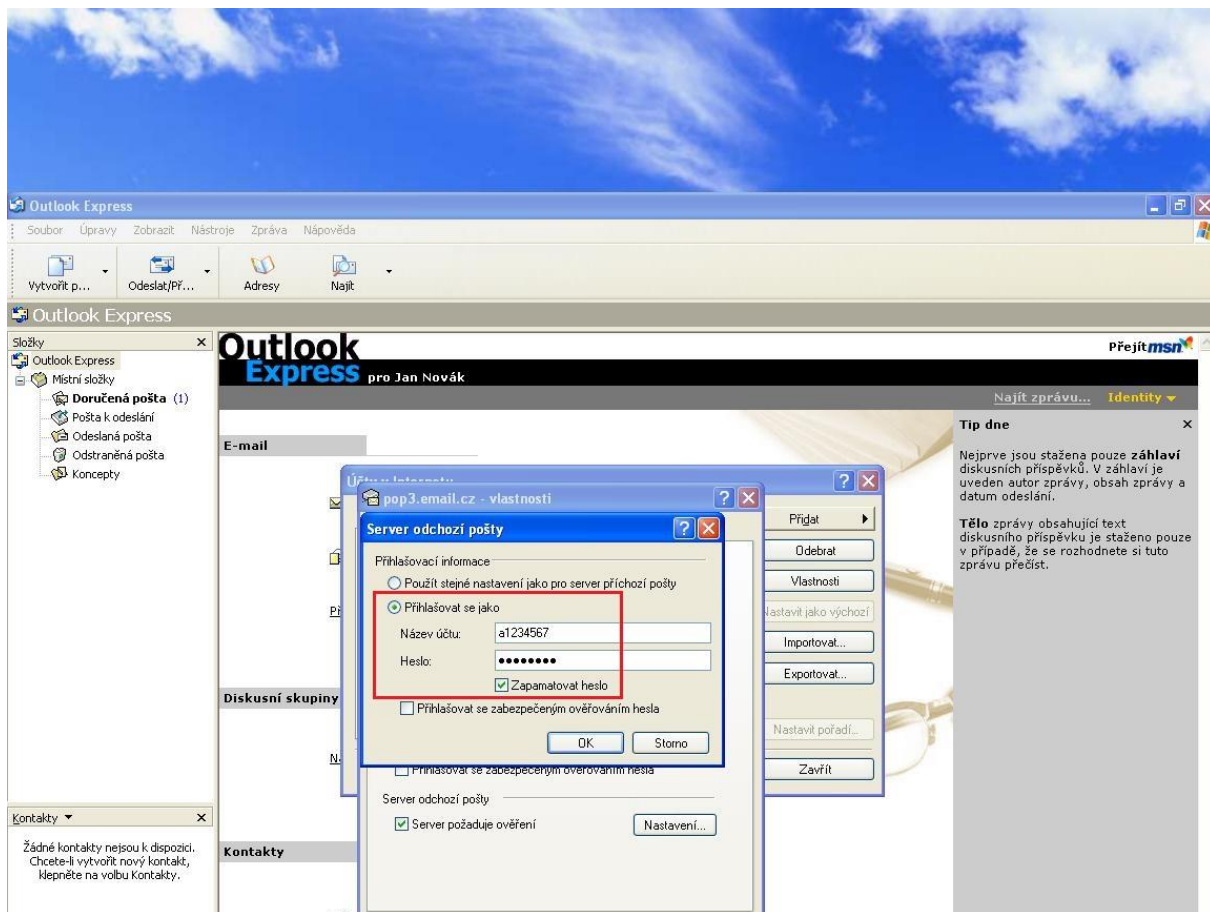
- V záložce **Pošta** vyberte účet, který chcete měnit a klepněte na tlačítko **Vlastnosti**



- V záložce **Servery** vyplňte SMTP Server společnosti AIM (**smtp.aim-net.cz**). Ve spodní části zaškrtněte možnost **Server požaduje ověření** a klikněte na tlačítko **Nastavení**.



- Vyplňte přihlašovací údaje, které najdete ve smlouvě o poskytování služeb nebo si je můžete nechat zaslat na email od našeho ZC.



- Potvrďte nastavení a vyzkoušejte odesílání a příjem pošty.